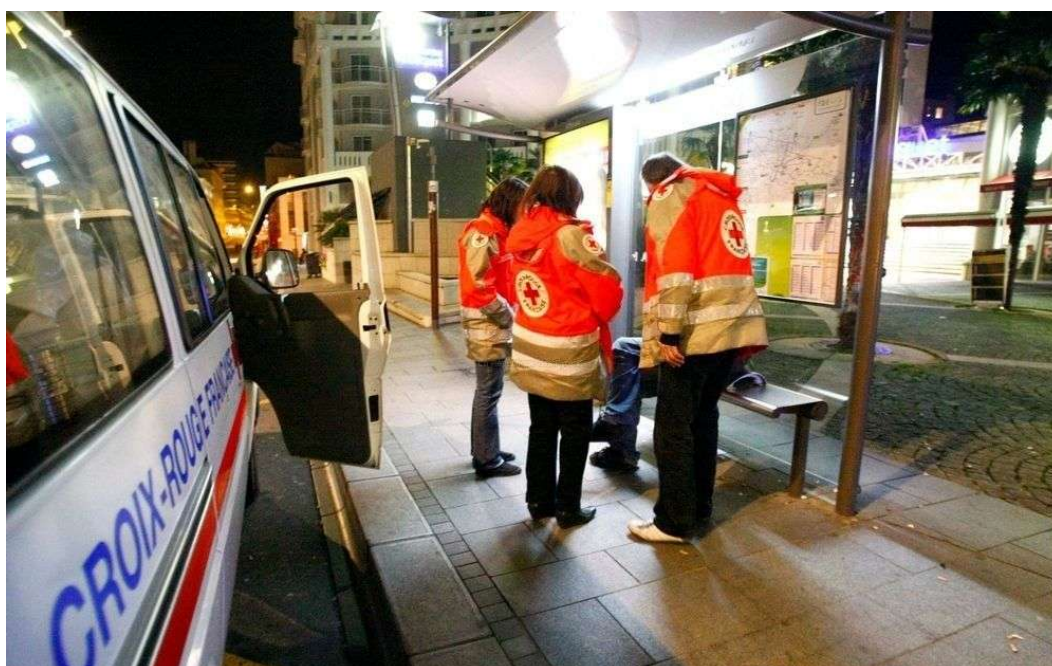


[Pau](#)

La Croix-Rouge fête ses 150 ans et présente ses missions à Pau



Chaque hiver, la maraude est une des activités sociales de la Croix-Rouge Délégation Pau. archives n.S.

Par **m. d.**, publié le 24 mai 2014 à 8h41.

Un après-midi festif est proposé place Royale. Ce sera l'occasion pour le grand public de découvrir les actions sociales, toujours en hausse, de la délégation paloise.

"Toutes les actions sociales se développent dans le contexte actuel de précarité ambiante, bien réel quoi qu'on en dise" : Michel Niel, vice-président de la délégation locale de la Croix-Rouge, est clair. Maraude, accueil, épicerie sociale, aide à l'équipement, lutte contre l'illettrisme, actions prison-justice, aide à l'insertion, aide aux personnes âgées, aide aux familles touchées par la maladie d'Alzheimer, sont autant d'actions de cette délégation paloise, qui compte aujourd'hui 270 bénévoles.

"Nous avons mené des actions spécifiques auprès des bénéficiaires et des bénévoles avec une campagne de recrutement importante". Résultat : le

soutien scolaire et la lutte contre l'illettrisme sont en hausse. De même pour l'épicerie sociale qui se développe. "Nous avons une hausse régulière des bénéficiaires jusqu'à la fin de l'année 2013. Sur ces deux dernières années, c'était de l'ordre de 12 - 13 %", poursuit Michel Niel. Depuis quelques mois, la Croix-Rouge de Pau enregistre une "chute du nombre de familles, compensée par le nombre de personnes plus élevé dans chaque famille". Précisons que les contrôles, pour bénéficier d'une aide alimentaire sont de plus en plus rigoureux puisque, pour accorder cette aide, "toutes les associations demandent un dossier validé au préalable par un travailleur social".

Troisième exemple : l'aide aux familles touchées par la maladie d'Alzheimer : "Nous avons entre sept et dix patients, accueillis à Idron, par des bénévoles formés spécialement en interne. C'est la première halte répit détente créée dans le département. Nous allons nous efforcer d'en créer d'autres", indique Michel Niel.

Délégation de Pau, 05 59 98 54 50. Ouvert du lundi au vendredi de 9 h à 12 h et de 14 h à 17 h.

==>> Le programme

Samedi 24 mai, place Royale, de 11 h à 19 h 15. Initiations gratuites aux "gestes qui sauvent". Cortège musical. À 11 h, inauguration officielle.

À 11 h 45, départ du premier cortège avec la banda "Ça dépend des jours" ; puis 13 h 30, 15 h et 16 h 30 (avec les percussionnistes "Jim Live Percu" et "Echo 64"), 18 h. À partir de 13 h 30, Cool Notes ; à 14 h 05 La Boîte à musique ; à 14 h 40 démonstration de tango argentin.

À 15 h 15 karaoké ; à 16 h 40 la chanteuse DD Brown ; à 17 h 05 Nathanaël (folk song-rock) ; à 17 h 40 Lo Ceu de Pau ; à 18 h 15 le groupe Goodurisk et à 18 h 50 Sun Door Way. Nombreuses interventions.

Source : <https://www.larepubliquedespyrenees.fr/2014/05/24/la-croix-rouge-fete-ses-150-ans-et-presente-ses-missions,1195181.php>